

Ergonomisch zitten

Motiveert en vermindert ziekteverzuim




WERKSITZ
Een stuk levenskwaliteit

Ergonomie – onze kracht



Wij ontwikkelen,



produceren en...

Sinds de oprichting van de Firma Werksitz GmbH in 1980, koppelen wij innovatie en prestatie met het oog op één enkel doel: het zitten en staan op de werkplek te optimaliseren. Voor het welzijn van de mens, voor zijn **gezondheid** en z'n **prestatievermogen**. Daarvoor zetten wij laatst verkregen kennis uit onderzoek en op de toekomst gerichte technologieën in.

Het succes van Werksitz berust op een voortdurende verbetering van producten en prestaties. Het hoge kwaliteitsbewustzijn komt ook in de filosofie van de onderneming naar voren:

“ergonomie en veilig werken” zijn onze sterke punten. De bevordering van de gezondheid op de werkplek is dan ook onze wens.

Van de afdeling Research & Development tot en met de afdeling Klantenservice, van de afdeling Verkoop tot in de gelederen van de afdelingen Productie en Inkoop, is het denken en handelen van alle Werksitz-medewerkers op klanten gericht.

Een **optimale klantenservice** en de **hoogste kwaliteitseisen** bij de fabricage zijn de grondbeginselen, die het denken en handelen bij Werksitz bepalen. Dit heeft de ontwikkeling van unieke producten als resultaat, zoals ze, kenmerkend genoeg, alleen door Werksitz worden aangeboden.

... testen.



WERKSITZ-Draaistoelen
Zekerheid en kwaliteit volgens DIN 68 877

Het bouwdozensysteem van Werksitz



Modelvoorbeeld:
WS 1211 E
met draaivergrendeling -07,
armleuningen -010 CH, voetsteun -06
en gepolijst voetkruis -076
Kleur: zwart

10 JAAR onderdeel
aankoop garantie

Ons speciale bouwdozensysteem biedt bijna onbegrensde mogelijkheden. Alle onderdelen zijn geschroefd of conisch verbonden.

Dit garandeert een eenvoudige omwisseling van alle onderdelen. Op deze manier ontstaat uw persoonlijke stoel, aan te vullen met elke gewenste optie. Hierdoor is uw zitprobleem voor ons zo goed als standaard.

U ontvangt een WERKSITZ product met alle bekende voordelen: kwalitatief hoogwaardig, volgens laatste onderzoeken, techniek en ARBO-normeringen.

Het ergonomisch concept

1. De rugleuning is pendelend gelagerd en biedt een **permanent regulierbare rugleuningaandruk**. Op deze manier volgt de rugleuning de beweging van het bovenlichaam en is naar gewicht instelbaar. Daardoor wordt de wervelkolom **naar behoren ondersteund en wordt het "ergonomisch verantwoord zitten" bevorderd**.
2. Uit te rusten met armleuningen.
3. Middels de rugstang is de rugleuning **standenloos en in neiging verstelbaar**.
4. Anatomisch vormgegeven zitkussen met **ergonomisch afgeronde voorzijde** voor de beste drukverdeling, neiging van -4° tot $+7^{\circ}/10^{\circ}$ instelbaar.
5. **Robuuste, hoogwaardige zitdrager**.
6. **Standenlose hoogteverstelling** middels veiligheids-gasveer
7. **Veelzijdige opties** mogelijk, zoals opstaphulpen, draaivergrendelingen etc. (ook naderhand te bestellen/monteren)
8. **Stabiel metalen voetkruis** van aluminium (op aan vraag ook zwart kunststof mogelijk) met belast geremde wielen, glijdoppen of voetplaat.
9. Eenvoudige verstelhendel

S. 6-11 Productie, werkplaats, bureau

S. 12-13 Statisch geleidend, clean room

S. 14-15 Chemie, GMP, laboratoria, natte ruimten

S. 16-17 ERGO draaikrukken

S. 18-19 Aanpassingen Revalidatie

S. 20-23 Onderdelen

*Bij normaal gebruik (met uitzondering van verslijtbare delen)

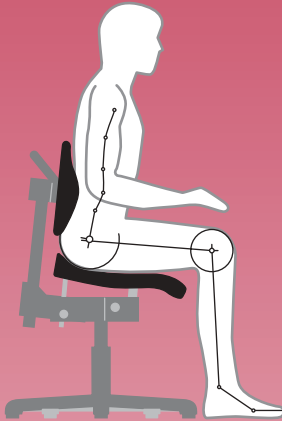
Aandoeningen aan het skelet, de spieren en het bindweefsel veroorzaken bijna 30% van het ziekteverzuim.

Bron: bundesinstituut voor arbeidsbescherming en bedrijfsgezondheidskunde – uit Produktie, Nr. 47/2001

Ergonomie – Een beknopt overzicht

Al naar gelang het zwaartepunt m.b.t. het stuitbeen, zijn er drie basis-zithoudingen te onderscheiden t.w.:

Zithouding naar voren

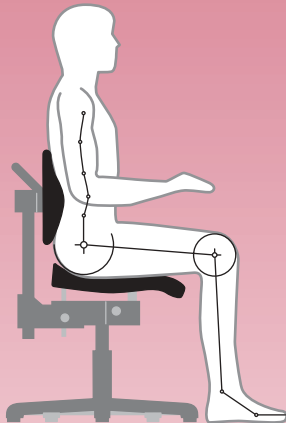


De karakteristieken zijn:

- De rug is sterk gebogen d.w.z. bij een stijve houding sterk voorover gebogen
- Het zwaartepunt van het bovenlichaam bevindt zich vóór het stuitbeen
- De zithoek is kleiner dan 90° gemeten bij een liggend bovenbeen
- Een verhoogde druk in de buikholte
 - > negatieve uitwerkingen op de bloedsomloop in het bekken
 - > statisch sterk gespannen spieren

Wanneer er na korte tijd geen betere houding ontstaat, wordt een ondersteuning van het bovenlichaam geboden door de armen op het bureau te laten steunen (=hierdoor zal er spanning wegval- len). De schouder- en nekgroep geeft, in de voorovergebogen zithouding, meer spanning in vergelij- king met de midden zithouding of achterover gebogen zithouding.

Middelste zithouding



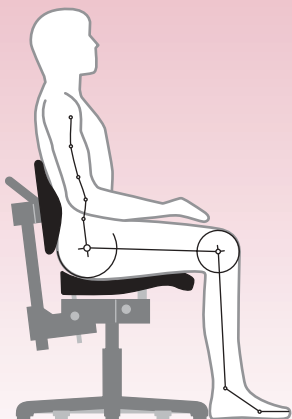
De karakteristieken zijn:

- Het zwaartepunt ligt rondom het stuitbeen
- Over het algemeen een statische zithouding: relatief geringe kromming van de wervelkolom, van de lende tot aan de nek- wervels met ontspannen spieren en een betere ademhaling.

Bij elke vorm van arbeid is lichaamsbeweging noodzakelijk, die het wankel evenwicht van de middelste zithouding verstoort. Om het natuurlijk evenwicht te herstellen, is fysieke inspanning nodig. Daarom heeft de middelste zithouding als werkhouding slechts een geringe betekenis.

Een werkstoel welke aan de DIN-norm voldoet kost minder dan een dag ziekte- verzuim door rugklachten.

Zithouding naar achteren



De karakteristieken zijn:

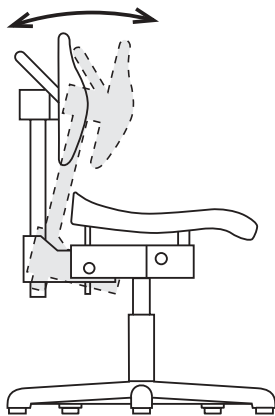
- Bij ontbrekende leunmogelijkheden wordt het bekken iets naar achteren gekanteld waardoor de zithoek groter wordt dan 90°
- Al naar gelang de stand van het heiligbeen, zijn bij de achterste zithouding verschillende krommingen van de wervelkolom mogelijk.

Hoe sterker de rondingen van de borstwervels, des te meer de nek- wervelkolom ondersteund moet worden. Strecken van de wervelkolom is mogelijk, als de romp door een rugleuning ondersteund wordt. De rugspieren zijn in de achterste zithouding meer ontspannen.

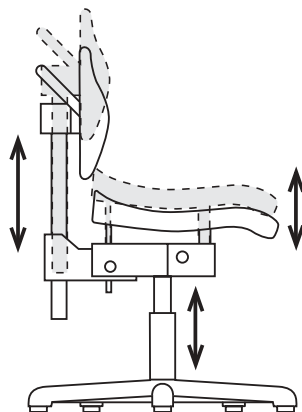
Bij oudere werknemers (vanaf 50 jaar) wordt ca. 40% van het ziekteverzuim veroorzaakt door rugklachten of gewrichtsproblemen.

Bron: BKK Herkules aktuell 4/2002.

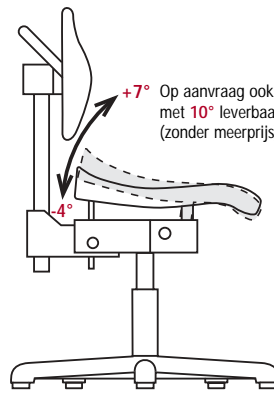
Gezond zitten – Dynamisch zitten



Rugleuningneiging, -aandruk



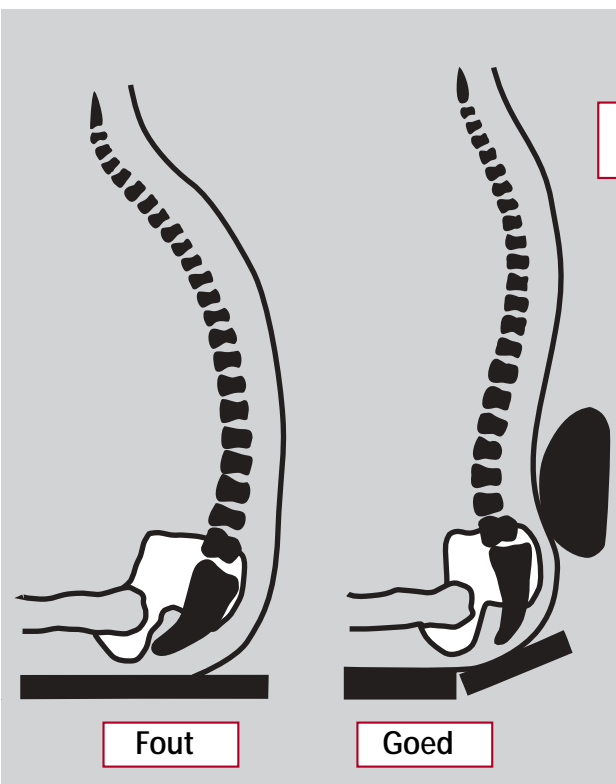
Rugleuning hoogverstelling
Zithoogverstelling



Zitkussenneiging

Rugleuningaandruk met gewichtsinstelling en zitneigingsverstelling

De aandruk van de rugleuning is qua sterkte te verstellen en past zich voortdurend aan elke zithouding aan; volgt zo de bewegingen van het bovenlichaam en steunt daarmee op doeltreffende wijze de wervelkolom. De rugleuning is in iedere willekeurige neigingspositie te vergrendelen. Door de variabele zitkussenneiging van -4° tot $+7^\circ$ - 10° kan men, al naar gelang de werkhouding, de optimale lichaamshouding van minstens 90° creëren. Drukbelasting in de bovenbenen wordt gereduceerd en een gelijkmatige bloedcirculatie blijft behouden.



Fout

Goed

Goed zitten voorkomt klachten

Door de ergonomische constructie bevorderen de Werksitz stoelen het "dynamisch zitten".

Het regelmatig wisselen van de zithouding reduceert eenzijdige, ongezonde spier- en lendenbelasting.

De natuurlijke S-vorm van de wervelkolom wordt aangenomen, waardoor lende- en zitspieren ontlast worden. Dit verbetert de bloedcirculatie.

Zo worden de lendenen weer hersteld, en wordt gelijktijdig het concentratie- en prestatievermogen vergroot.

Alle afgebeelde voetkruizen op deze dubbelpagina kunnen ook in gepolijste uitvoering besteld worden (best.nr. -076)

PU = integraalschuim Printkleur kan afwijken van de werkelijkheid

RAL 9002 grijswit

RAL 5023 fjordenblauw

RAL 6026 opalgroen

RAL 3027 frambozenrood

RAL 5002 ultramarine

Kleuren volgens PU kleurkaart. Op aanvraag ook andere kleurkaarten leverbaar.



Rugleuning: 230mm hoog

Zitvlak: 460mm breed 435mm diep

Voorbeeld: WS 1220 Kleur: zwart



Rugleuning: 300mm hoog

Zitvlak: 460mm breed 435mm diep

Modelvoorbeeld: WS 1211 E TPU met opstaphulp -04 Kleur: zwart

Voetplaat kleuren



groen zwart

Tegen meerprijs leverbaar verchromde uitvoering: T 430 CH, Ø 430mm of T 560 CH, Ø 560mm

Draistoelen met PU-zitvlak en kunstlederen rugleuning

• Info m.b.t. statisch geleidende uitvoeringen op pagina 12 en 13

Bestelnr / kenmerk	WS 1210	WS 1211	WS 1210 T	WS 1210 TPU	WS 1211 T	WS 1211 TPU	WS 1211 G	WS 1220
	Vlak voetkruis met glijdoppen	Vlak voetkruis met glijdoppen	Voetplaat ¹⁾	Voetplaat met antislip rand ^{1) 2)}	Voetplaat ^{1) 3)}	Voetplaat met antislip rand ^{1) 2) 3)}	Klokkengestel met glijdoppen ³⁾	Vlak voetkruis met wielen
Zithoogte	435-615 mm	630-880 mm	450-630 mm	450-630 mm	635-885 mm	635-885 mm	420-830 mm	430-630 mm
		535-795 mm: Order No. -074.11		550-810 mm: Order No. -074.11	550-810 mm: Order No. -074.11	mechanisch 220 mm, Gasveer 190 mm		

Bestelnr / kenmerk
-014/12 - 2
Ergo rugleuning kunstleder



ERGO-LEUNING 360 mm hoog

Vergrootte uitvoering met geïntegreerde lendesteun

Stoel uit PU-schuim, met klimaatcomfort, Kleur: zwart (andere kleuren volgens PU-kleurkaart)
Rugleuning kunstleder, zwart (andere kleuren volgens kunstleder kleurkaart) Hoogteverstelling d.m.v. veiligheids-gasveer, wielen onbelast geremd.

Draistoelen met PU-zitvlak en PU-rugleuning

• Op aanvraag ook statisch geleidende stoelen

Bestelnr / Kenmerk	WS 1210 E	WS 1211 E	WS 1210 E T	WS 1210 E TPU	WS 1211 E T	WS 1211 E TPU	WS 1211 E G	WS 1220 E
	Vlak voetkruis met glijdoppen	Vlak voetkruis met glijdoppen	Voetplaat ¹⁾	Voetplaat met antislip rand ^{1) 2)}	Voetplaat ^{1) 3)}	Voetplaat met antislip rand ^{1) 2) 3)}	Klokkengestel met glijdoppen ³⁾	Vlak voetkruis met wielen
Zithoogte	435-615 mm	630-880 mm	450-630 mm	450-630 mm	635-885 mm	635-885 mm	420-830 mm	430-630 mm
		535-795 mm: Order No. -074.11		550-810 mm: Order No. -074.11	550-810 mm: Order No. -074.11	mechanisch 220 mm, Gasveer 190 mm		

De ideale oplossing voor productieruimte en werkplaats

Zitvlak en rugleuning zijn eenvoudig te reinigen. Het zitkussen is comfortabel, voorzien van anti-transpiratiebels. Kleur: zwart (andere kleuren volgens PU-kleurkaart)

¹⁾ Voetplaatkleur: groen, RAL 6002, op aanvraag ook leverbaar in zwart, RAL 9005
²⁾ TPU: PU-antislip rand t.b.v. voetplaat ter voorkoming van het glijden op een gladde bodem

³⁾ Zithoogte: volgens DIN 68877 dient een stoel, waarvan de zithoogte instelbaar is vanaf 650mm, uitgevoerd te worden met een opstaphulp (zie pag. 20), wielen zijn verboden.

PU = integraalschuim Printkleur kan afwijken van de werkelijkheid

RAL 9002 grijswit

RAL 5023 fjordenblauw

RAL 6026 opalgroen

RAL 3027 frambozenrood

RAL 5002 ultramarine

Kleuren volgens PU kleurkaart. Op aanvraag ook andere kleurkaarten leverbaar.



Rugleuning: 260mm hoog

Zitvlak: 450mm breed 405mm diep

Modelvoorbeeld: **WS 1010 TPU**
Voetplaatkleur: zwart
Zit- en rugkussen uit beukenhout
8 lagen verlijmd, blank gelakt, hoogtevaststelling d.m.v. veiligheidsgasveer



Ergonomisch zitkussen uit onverslijtbare zwarte stof. Wasbaar.



XL rugleuning: 440mm hoog

Zitvlak: (Voor) 462 mm breed (Achter) 432 mm breed 420 mm diep

Modelvoorbeeld: **WS 1010 XL met armleuningen -010 CH houten opleg** zie ook pagina 22

Draaistoelen met houten zit- en rugkussen

• Info m.b.t. statisch geleidende uitvoeringen op pagina 12 - 13

Bestelnr./ Kenmerk	WS 1010 Vlak voetkruis met glijdoppen ³⁾	WS 1011 Vlak voetkruis met glijdoppen ³⁾	WS 1010 T Voetplaat ¹⁾	WS 1010 TPU Voetplaat met antislip rand ^{1) 2)}	WS 1011 T Voetplaat ^{1) 3)}	WS 1011 TPU Voetplaat met antislip rand ^{1) 2) 3)}
Zithoogte	425-605 mm	620-870 mm	Ø 430 mm	Ø 430 mm	Ø 560 mm	Ø 560 mm
		525-785 mm: Order No. -074.11		535-795 mm: Order No. -074.11	535-795 mm: Order No. -074.11	

Bestelnr./ Kenmerk	WS 1011 G Klokkengestel met glijdoppen ³⁾	WS 1020 Vlak voetkruis met wielen
Zithoogte	410-820 mm	420-620 mm

Let ook op onze opties voor de hout-serie WS 10..

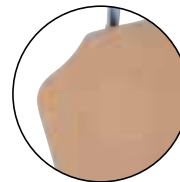
- Best.nr.
- -015 antislip laag t.b.v. zitvlak-kleurloos
 - -018/10 rubberen stootrand t.b.v. zitvlak (niet voor XL serie)
 - -018/11 rubberen stootrand t.b.v. rugleuning (niet voor XL serie)
 - -016/10 zithoes (niet voor XL serie)
 - -016/11 rughoes (niet voor XL serie)
 - houten zitvlak en rugleuning zwart gelakt of gebeitst
 - ergonomisch zitkussen



Uitvoering WS 10.. met stootrand (niet voor XL serie)



Uitvoering WS 10.. met perforatie



Uitvoering WS 10.. met kurk laag



Zithoes voor WS 10.. (niet voor XL serie)

XL

Bestelnr./ Kenmerk	WS 1010 XL Vlak voetkruis met glijdoppen ³⁾	WS 1011 XL Vlak voetkruis met glijdoppen ³⁾	WS 1010 T XL Voetplaat ¹⁾	WS 1010 TPU XL Voetplaat met antislip rand ^{1) 2)}	WS 1011 T XL Voetplaat ^{1) 3)}	WS 1011 TPU XL Voetplaat met antislip rand ^{1) 2) 3)}	WS 1011 G XL Klokkengestel met glijdoppen ³⁾	WS 1020 XL Vlak voetkruis met wielen
Zithoogte	425-605 mm	620-870 mm	Ø 430 mm	Ø 430 mm	Ø 560 mm	Ø 560 mm	410-820 mm	420-620 mm
		535-795 mm: Order No. -074.11		535-795 mm: Order No. -074.11	535-795 mm: Order No. -074.11	mechanisch 220 mm: Gasveer 190 mm		

Bijzonder geschikt voor tochtige werkplekken.

De hoge XL rugleuning ondersteunt het bovenste rugdeel, ontlast de wervelkolom en beschermt de nieren.

³⁾ Zithoogte: Volgens DIN 68877 is een stoel, met een zithoogte >650 mm verstelbaar uit te rusten met een opstaphulp (zie pagina 20), wielen zijn verboden.

Stahulpen met zitneiging

- Op aanvraag ook statisch geleidende uitvoeringen



Modelvoorbeeld:
WS 4011 TPU
 Kleur: zwart
 Voetplaatkleur: loofgroen
 Zitvlak:
 350mm breed
 310mm diep

Bestelnr. / Kenmerk	Voetplaat ¹⁾	Voetplaat met antisliprand ^{1,2)}
WS 4011 T		WS 4011 TPU
Ø 430 mm	Ø 430 mm	Ø 430 mm
Zithoogte 630-850 mm	Zithoogte 630-850 mm	Zithoogte 625-845 mm

Stahulp met PU-zitvlak en geïntegreerd handvat
 Alleen in zwart leverbaar.
 Standenlose zitneiging



Modelvoorbeeld:
WS 4211 TPU
 Kleur: zwart
 Voetplaatkleur: zwart
 Zitvlak:
 390mm breed,
 350mm diep

Bestelnr. / Kenmerk	Voetplaat ¹⁾	Voetplaat met antisliprand ^{1,2)}
WS 4211 T		WS 4211 TPU
Ø 430 mm	Ø 430 mm	Ø 430 mm
Zithoogte 630-850 mm	Zithoogte 630-850 mm	Zithoogte 625-845 mm

Stahulp met PU-zitvlak en anti-transpiratieribbels
 Kleur: zwart (andere kleuren leverbaar volgens PU-kleurkaart.
 Zitvlakneiging 2°-15° naar voren.
 Hoogteverstelling d.m.v. veiligheidsgasveer.



Modelvoorbeeld:
WS 4311 TPU met voering -05
 Kleur: azur (Nr. 2212)
 Voetplaatkleur: zwart
 Zitvlak:
 380mm breed
 300mm diep

Bestelnr. / Kenmerk	Voetplaat ¹⁾	Voetplaat met antisliprand ^{1,2)}
WS 4311 T		WS 4311 TPU
Ø 430 mm	Ø 430 mm	Ø 430 mm
Zithoogte 630-850 mm	Zithoogte 630-850 mm	Zithoogte 625-845 mm

Stahulp met stoffen zitvlak
 Standaard in de kleur antraciet (andere kleuren leverbaar volgens stof kleurkaart)
 Zitvlakneiging 2°-15° naar voren.
 Hoogteverstelling d.m.v. veiligheidsgasveer.

¹⁾ Voetplaatkleur: loofgroen, RAL 6002, op aanvraag ook leverbaar in zwart RAL 9005
²⁾ TPU: rubberen antisliprand t.b.v. gladde oppervlakten.

Productie,
 werkplaats



Alle afgebeelde voetkruizen op deze dubbel-pagina afgebeeld zijn op aanvraag ook leverbaar in gepolijste uitvoering (best.-nr. -076)

Draistoelen met stoffen bekleding

• Informatie m.b.t. statisch geleidende stoelen kunt u vinden op pagina 12 en 13.



Rugleuning:
250mm hoog

Zitvlak:
460mm breed
430mm diep

Modelvoorbeeld:
WS 1320
met arMLEUNINGEN -011 D
Kleur: dennengroen (Nr. 2510)



XL rugleuning:
440mm hoog
Zitvlak:
(Voorzijde)
462mm breed
(Achterzijde)
432mm breed
420mm diep

Modelvoorbeeld:
WS 1320 XL
Kleur: jeansblauw (Nr. 3212)

Bestelnr. / Kenmerk	WS 1310	WS 1311	WS 1310 T	WS 1310 TPU	WS 1311 T	WS 1311 TPU	WS 1311 G	WS 1320
	Vlak voetkruis met glijdoppen ³⁾	Vlak voetkruis met glijdoppen ³⁾	Voetplaat ¹⁾	Voetplaat met antisliprand ¹⁾²⁾	Voetplaat ¹⁾³⁾	Voetplaat met antisliprand ¹⁾²⁾	Klokkengestel met glijdoppen ³⁾	Vlak voetkruis met wielen
Zithoogte	435-615 mm	630-880 mm	Ø 430 mm	Ø 430 mm	Ø 560 mm	Ø 560 mm	420-830 mm	430-630 mm
		535-795 mm: Order No. -074.11			550-810 mm: Order No. -074.11	550-810 mm: Order No. -074.11	mechanisch 220 mm, Gasveer 190 mm	

Bestelnr. / Kenmerk
-014/13 - 2
Ergo rugleuning



ERGO-LEUNING
360 mm high

Vergrote uitvoering:
met geïntegreerde
lendesteun

Zit- en rugkussen standaard met onverslijtbare stof bekleed
Kleur: antraciet (andere kleuren leverbaar volgens stof kleurkaart) Hoogteverstelling d.m.v. veiligheidsgasveer

Bestelnr. / Kenmerk	WS 1310 XL	WS 1311 XL	WS 1310 T XL	WS 1310 TPU XL	WS 1311 T XL	WS 1311 TPU XL	WS 1311 G XL	WS 1320 XL
	Vlak voetkruis met glijdoppen ³⁾	Vlak voetkruis met glijdoppen ³⁾	Voetplaat ¹⁾	Voetplaat met antisliprand ¹⁾²⁾	Voetplaat ¹⁾³⁾	Voetplaat met antisliprand ¹⁾²⁾	Klokkengestel met glijdoppen ³⁾	Vlak voetkruis met wielen
Zithoogte	435-615 mm	630-880 mm	Ø 430 mm	Ø 430 mm	Ø 560 mm	Ø 560 mm	420-830 mm	430-630 mm
		535-795 mm: Order No. -074.11			550-810 mm: Order No. -074.11	550-810 mm: Order No. -074.11	mechanisch 220 mm, Gasveer 190 mm	

Bijzonder geschikt voor tochtige werkplekken.

De hoge XL rugleuning ondersteunt het bovenste rugdeel, ontlast de wervelkolom en beschermt de nieren.

¹⁾ Voetplaatkleur: Loofgroen RAL 6002, op aanvraag ook in zwart leverbaar.

²⁾ TPU: Anti-slip rand om voetplaat t.b.v. uitglijden op gladde bodem en geluidsisolierend.

³⁾ Zithoogte: volgens DIN 68 877 is een stoel met een zithoogte > 650mm verstelbaar uit te rusten met een opstaphulp (zie pagina 20), wielen zijn verboden.



Draistoelen met kunstlederen bekleding

• Informatie m.b.t. statisch geleidende stoelen kunt u vinden op pagina 12 en 13.



* Ergo rugleuning:
360mm hoog

Zitkussen:
460mm breed
430mm diep

Modelvoorbeeld:
WS 1310 KL
 met ergo rugleuning -014/13.2 KL
 Kleur: wit (nr. 106)



XL-
rugleuning:
440mm
hoog

Zitkussen:
(voorzijde)
462mm breed
(achterzijde)
432mm breed

420mm diep

Modelvoorbeeld:
WS 1320 KL XL met
 handrem t.b.v. voetkruis
 met wielen -78 F en
 armleuningen -011 H.
 Kleur: seringe (nr. 111)

Productie,
werkplaats, bureau

Bestelnr./ Kenmerk	WS 1310 KL Vlak voetkruis met glijdoppen	WS 1311 KL Vlak voetkruis met glijdoppen ³⁾	WS 1310 T KL Voetplaat ¹⁾	WS 1310 TPU KL Voetplaat met antisliprand ^{1) 2)}	WS 1311 T KL Voetplaat ^{1) 5)}	WS 1311 TPU KL Voetplaat met antisliprand ^{1) 2) 5)}
Zithoogte	435-615 mm	630-880 mm	450-630 mm Ø 430 mm	450-630 mm Ø 430 mm	635-885 mm Ø 560 mm	635-885 mm Ø 560 mm
		535-795 mm: Order No. -074.11			550-810 mm: Order No. -074.11	550-810 mm: Order No. -074.11

Bestelnr./ Kenmerk	WS 1311 G KL Klokkengestel met glijdoppen ³⁾	WS 1320 KL Voetkruis met wielen	-014/13 - 2 KL Ergo rugleuning, kunstleder
Zithoogte	420-830 mm	430-630 mm	ERGO-LEUNING 360 mm hoch
	mechanisch 220 mm, Gasveer 190 mm		

ERGO-RUGLEUNING:
vergrootte uitvoering;
met geïntegreerde
lendesteun

Zitvlak en rugleuning uit kunstleder,
*hoogte van de standaard rugleuning: 250
mm (zie voorbeeld pag. 22)
Kleur: zwart, (andere kleuren leverbaar
volgens KL-kleurkaart). Hoogteverstelling
d.m.v. veiligheidsgasveer.

Bestelnr./ Kenmerk	WS 1310 KL XL Vlak voetkruis met glijdoppen	WS 1311 KL XL Vlak voetkruis met glijdoppen ³⁾	WS 1310 T KL XL Voetplaat ¹⁾	WS 1310 TPU KL XL Voetplaat met antisliprand ^{1) 2)}	WS 1311 T KL XL Voetplaat ^{1) 5)}	WS 1311 TPU KL XL Voetplaat met antisliprand ^{1) 2) 5)}	WS 1311 G KL XL Klokkengestel met glijdoppen ³⁾	WS 1320 KL XL Vlak voetkruis met wielen
Zithoogte	435-615 mm	630-880 mm	450-630 mm Ø 430 mm	450-630 mm Ø 430 mm	635-885 mm Ø 560 mm	635-885 mm Ø 560 mm	420-830 mm	430-630 mm
		535-795 mm: Order No. -074.11			535-795 mm: Order No. -074.11	535-795 mm: Order No. -074.11	mechanisch 220 mm, Gasveer 190 mm	

Bijzonder geschikt voor tochtige werkplekken.

De hoge XL-rugleuning ondersteunt het bovenste rugdeel,
ontlast de wervelkolom en beschermt de nieren.

Voetkruis met wielen met voetbediening

Hoogteverstelling alsmede nauwkeurig werken,
gaan al zittend uitstekend samen. Geschikt voor
alle stoelen met wielen, speciaal voor laboratoria
en medische industrie.



Natuurleder
 Informeer naar onze
 speciale uitvoering.



Alle voetkruizen van de op deze dubbelpagina afgebeelde stoelen zijn op aanvraag ook leverbaar in gepolijste uitvoering. (best.-nr. -076)



Rugleuning:
300mm
hoog

Zitvlak:
460mm breed
430mm diep

Modelvoorbeeld:
WS 1210 E MOS

Zitvlak en rugleuning uit PU-schuim, klimacomfort, met geleidende contactknoppen.
Kleur: zwart (andere kleuren volgens onze PU-kleurkaart). Hoogteverstelling d.m.v. veiligheidsgasveer.

Statisch geleidende draistoelen, uit PU-schuim, ter geleiding van statische elektriciteit, volgens EN 61340-5-1. Elektrisch geleidend $10^4\Omega - 10^5\Omega$.

Bestelnr. / Kenmerk	WS 1210 E MOS	WS 1211 E MOS	WS 1210 E T MOS	WS 1211 E T MOS	WS 1211 E G MOS	WS 1220 E MOS
	Vlak voetkruis met geleidende glijdoppen	Vlak voetkruis met geleidende glijdoppen	Voetplaat ¹⁾	Voetplaat ^{1) 3)}	Klokkengestel met geleidende glijdoppen ³⁾	Vlak voetkruis met geleidende wielen
Zithoogte	435-615 mm	630-880 mm	450-630 mm Ø 430 mm	635-885 mm Ø 560 mm	420-830 mm	430-630 mm
	mechanisch 220 mm, Gasveer 190 mm					

Statisch geleidende draistoelen, stof bekleed, ter geleiding van statische elektriciteit, volgens EN 61340-5-1. Elektrisch geleidend $10^4\Omega - 10^5\Omega$.



Ergo rugleuning:
360mm
hoog

Zitvlak:
460mm breed
430mm diep

Modelvoorbeeld:
WS 1620 MOS
met ergo rugleuning -014/16.2 MOS
Kleur: pastelblauw (Nr. 3005)

Zitvlak en rugleuning bekleed met statisch geleidende stof.
Kleur: antraciet (andere kleuren volgens stoffkleurkaart voor statisch geleidende stoelen). Hoogteverstelling d.m.v. veiligheidsgasveer.

Bestelnr. / Kenmerk	WS 1610 MOS	WS 1611 MOS	WS 1610 T MOS	WS 1611 T MOS	WS 1611 G MOS	WS 1620 MOS	-014/16.2 MOS
	Vlak voetkruis met geleidende glijdoppen	Vlak voetkruis met geleidende glijdoppen	Voetplaat ¹⁾	Voetplaat ^{1) 3)}	Klokkengestel ³⁾	Vlak voetkruis met geleidende wielen	Ergo rugleuning, stof
Zithoogte	435-615 mm	630-880 mm	450-630 mm Ø 430 mm	635-885 mm Ø 560 mm	420-830 mm	430-630 mm	ERGO-LEUNING 360 mm hoog
	mechanisch 220 mm, Gasveer 190 mm						

* ERGO RUGLEUNING: vergrootte, geleidende uitvoering met geïntegreerde lendesteun

Bestelnr. / Kenmerk	WS 1610 MOS XL	WS 1611 MOS XL	WS 1610 T MOS XL	WS 1611 T MOS XL	WS 1611 G MOS XL	WS 1620 MOS XL
	Vlak voetkruis met geleidende glijdoppen	Vlak voetkruis met geleidende glijdoppen	Voetplaat ¹⁾	Voetplaat ^{1) 3)}	Klokkengestel met geleidende glijdoppen ³⁾	Vlak voetkruis met geleidende wielen ³⁾
Zithoogte	435-615 mm	630-880 mm	450-630 mm Ø 430 mm	635-885 mm Ø 560 mm	420-830 mm	430-630 mm
	mechanisch 220 mm, Gasveer 190 mm					

¹⁾ Voetplaatkleur: loofgroen, RAL 6002, op aanvraag ook leverbaar in zwart

³⁾ Zithoogte: volgens DIN 68 877 dient een stoel met een zithoogte >650mm instelbaar voorzien te worden van een opstaphulp, (zie pagina 20), wielen zijn verboden.





Ergo rugleuning:
360mm hoog

Zitvlak:
460mm breed
430mm diep

Modelvoorbeeld:
WS 1620 MOS KL
met ergo rugleuning -014/16.2 MOS KL
Zitvlak en rugleuning bekleed met
statisch geleidend kunstleder.
Kleur: zwart (tegen meerprijs andere kleuren
mogelijk).



XL-rugleuning:
440mm hoog

Zitvlak:
(voorzijde)
462mm breed
(achterzijde)
420mm diep

Modelvoorbeeld:
WS 1711 XL
met opstaphulp -06
t.b.v. cleanrooms met
gepolijst voetkruis -076

Zitvlak en rugleuning uit
geleidend zwart kunstleder
en luchtdicht verlijmd.

Kleur: zwart
Hoogteverstelling d.m.v.
veiligheidsgasveer, alle
metalen delen gepolijst.

Statisch geleidende draistoelen uit kunstleder,
ter geleiding van statische elektriciteit, volgens
EN 61340-5-1. Doorgangsweerstand $10^4\Omega$ - $10^5\Omega$

Bestelnr. / Kenmerk
WS 1610 MOS KL
Vlak voetkruis met geleidende glijdoppen
WS 1611 MOS KL
Vlak voetkruis met geleidende glijdoppen³⁾
WS 1610 T MOS KL
Voetplaat¹⁾
WS 1611 T MOS KL
Voetplaat^{1) 3)}
WS 1611 G MOS KL
Klokkengestel met geleidende glijdoppen³⁾
WS 1620 MOS KL
Vlak voetkruis met geleidende wielen
WS -014/16.2 MOS KL
Ergo rugleuning, kunstleder

Zithoogte 435-615 mm	630-880 mm	Ø 430 mm 450-630 mm	Ø 560 mm 635-885 mm	420-830 mm	430-630 mm	ERGO-LEUNING 360 mm hoog

mechanisch
220 mm,
Gasveer
190 mm

*ERGO RUGLEUNING;
vergrootte uitvoering,
geleidende
uitvoering met
geïntegreerde
lendesteun.

XL
Bestelnr. / Kenmerk
WS 1610 MOS KL XL
Vlak voetkruis met geleidende glijdoppen
WS 1611 MOS KL XL
Vlak voetkruis met geleidende glijdoppen³⁾
WS 1610 T MOS KL XL
Voetplaat¹⁾
WS 1611 T MOS KL XL
Voetplaat^{1) 3)}
WS 1611 G MOS KL XL
Klokkengestel met geleidende glijdoppen³⁾
WS 1620 MOS KL XL
Vlak voetkruis met geleidende wielen

Zithoogte 435-615 mm	630-880 mm	Ø 430 mm 450-630 mm	Ø 560 mm 435-885 mm	420-830 mm	430-630 mm

mechanisch
220 mm,
Gasveer
190 mm

Cleanroom stoelen, statisch geleidend ter geleiding
van statische elektriciteit, volgens EN 61340-5-1,
doorgangsweerstand $10^4\Omega$ - $10^5\Omega$

• Geschikt voor cleanroom klasse 100

Bestelnr. / Kenmerk
WS 1710 MOS
Vlak voetkruis met geleidende glijdoppen
WS 1711 MOS
Vlak voetkruis met geleidende glijdoppen³⁾
WS 1720 MOS
Vlak voetkruis met geleidende wielen
WS 1710 MOS XL
Vlak voetkruis met geleidende glijdoppen
WS 1711 MOS XL
Vlak voetkruis met geleidende glijdoppen³⁾
WS 1720 MOS XL
Vlak voetkruis met geleidende wielen

Zithoogte 435-615 mm	630-880 mm	430-630 mm	435-615 mm	630-880 mm	430-630 mm

-014/17.2 MOS
Ergo rugleuning, kunstleder*
Opstaphulp -06
Voetsteun t.b.v. hoge stoelen



ERGO-LEUNING
360 mm hoog

Neigverstelling
tot 23°
hoogteverst.
tot 60mm

De verchroomde opstaphulp volgt de draai beweging en
hoogteverstelling van de stoel en is voorzien van een rubbe-
ren antisliprand om de aluminium voetplaat. Dikte 4mm.

Statisch geleidend,
clean room

PU = integraalschuim Printkleur kan afwijken van de werkelijkheid

RAL 9002 grijswit

RAL 5023 fjordenblauw

RAL 6026 opalgroen

RAL 3027 frambozenrood

RAL 5002 ultramarine

Kleuren volgens PU kleurkaart. Op aanvraag ook andere kleurkaarten leverbaar.

Rugleuning:
300mm
hoog



Zitvlak:
460mm breed
435mm diep

Modelvoorbeeld:
WS 1211 GMP
met opstaphulp -04 GMP

Zitvlak en rugleuning uit PU-schuim met klimaatcomfort, met zitdragerafdekking en beschermhuls, met veiligheidsgasveer, alle metalen delen verchroomd / gepolijst.
Kleur: wit (RAL9002), andere kleuren volgens PU-kleurkaart.

Rugleuning:
300mm
hoog



Zitvlak:
460mm breed
435mm diep

Modelvoorbeeld:
WS 1220 GMP
met voetsteun WS 5050 GMP
Kleur: wit



Draaistoelen t.b.v. chemische industrie en laboratoria (stofvrije ruimten)

Bestelnr. / Kenmerk	WS 1210 GMP	WS 1211 GMP	WS 1210 T GMP	WS 1210 TPU GMP	WS 1211 T GMP	WS 1211 TPU GMP	WS 1220 GMP
	Vlak voetkruis met glijdoppen	Vlak voetkruis met glijdoppen ³⁾	Voetplaat ¹⁾	Voetplaat met antisliprand ^{1) 2)}	Voetplaat ^{1) 3)}	Voetplaat met antisliprand ^{1) 2) 3)}	Vlak voetkruis met wielen
Zithoogte	465-605 mm	660-870 mm	475-615 mm Ø 430 mm	475-615 mm Ø 430 mm	675-885 mm Ø 560 mm	675-885 mm Ø 560 mm	420-620 mm

Bestelnr. / Kenmerk
-04 GMP
Opstaphulp t.b.v. hoge GMP stoelen

Standenloos tot 60mm

Bereik hoogteverstelling

Standenloos tot 60mm

Standenloos tot 60mm verstelbaar. De opstaphulp volgt de draai-beweging en hoogteverstelling van de stoel.

Bestelnr. / Kenmerk
-05 GMP
Voetring t.b.v. GMP stoelen

Standenloos aan de buitenbuis

Voetring met separate klemhuls en kunststof lagerbus. Standenloos aan de zuil verstelbaar, Ø 540mm.

Bestelnr. / Kenmerk
-06 GMP verchroomd
Voetsteun t.b.v. GMP stoelen

60 mm

Bereik hoogteverstelling

De opstaphulp volgt de draai-beweging en de hoogteverstelling van de stoel. Hoogteverstelbaar tot 60mm, neigingsverstelbaar tot 23°. Uitgevoerd met een rubberen antisliprand en een geribbeld aluminium oppervlak. Dikte 4mm.

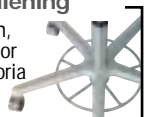
Bestelnr. / Kenmerk
WS 5050 GMP
Voetsteun, verchroomd

120 to 410 mm

120 tot 410mm
Stabiele buisconstructie, verchroomd met antislip metalen voetplaat. Breedte: 500mm, diepte: 300mm, standenloos in hoogte verstelbaar (120 tot 410mm). Neigverstelling van de voetplaat van 0° - 20°, gelagerd.

Voetkruis met wielen met voetbediening

Hoogteverstelling alsmede nauwkeurig werken, gaan al zittend uitstekend samen. Geschikt voor alle stoelen met wielen, speciaal voor laboratoria en medische industrie.



- Voetplaatkleur:** loofgroen (RAL6002), of zwart (RAL9005), ook in wit tegen meerprijs leverbaar.
- TPU:** rubberen antisliprand tegen uitglijden en dient ook als geluiddemping op gladde oppervlakten
- Zithoogte:** volgens DIN 68 877 dient een stoel met een zithoogte >650mm instelbaar, voorzien te worden van een opstaphulp (zie pagina 20), wielen zijn hierbij verboden.

Extreem waterafstotend
zitgarnituur uit volledig kunststof.
Op aanvraag leverbaar.

Draaistoelen van RVS met mechanische hoogverstelling (levensmiddelen, apotheek, natte ruimte, etc.)



Rugleuning:
300mm
hoog

Zitvlak:
460mm breed
435mm diep

Modelvoorbeeld:
WS 1411
met opstaphulp -14/08

Zitvlak en rugleuning uit PU-schuim met klimaatcomfort, alle metalen delen zijn van edelstaal, hoogverstelling d.m.v. spieverstelling, verstelling van de rugleuninghoogte en neiging d.m.v. klemmechanisme, zitneigverstelling +/-4°.
Kleur: zwart (andere kleuren volgens PU-kleurkaart).



Rugleuning:
300mm hoog

Zitvlak:
460mm breed
435mm diep

Modelvoorbeeld:
WS 1411 GF
met opstaphulp -14/08

Zitvlak en rugleuning uit PU-schuim met klimaatcomfort, alle metalen delen zijn van edelstaal, vergroot en versterkt voetkruis, zithoogteverstelling d.m.v. veiligheidsgasveer.
Kleur: zwart (andere kleuren volgens onze PU-kleurkaart)

Bestelnr./ Kenmerk WS 1410 Vlak voetkruis met glijdoppen	Bestelnr./ Kenmerk WS 1411 Vlak voetkruis met glijdoppen ³⁾	Bestelnr./ Kenmerk -14/08 Opstaphulp t.b.v. WS 1411	Bestelnr./ Kenmerk WS 1401.10 Eenvoudige stoel t.b.v. natte ruimten	Bestelnr./ Kenmerk WS 1401.11 Eenvoudige stoel t.b.v. natte ruimten ³⁾	Bestelnr./ Kenmerk -14/08 Opstaphulp t.b.v. WS 1401.11
Zithoogte 460-580 mm	580-800 mm		400-550 mm	520-670 mm	

WS 1401.10 en WS 1401.11 zonder verstelling van de zitneiging en de rugleuninghoogte.

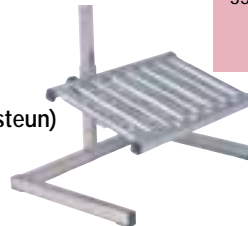
Bestelnr./ Kenmerk
WS 145050
Voetensteun t.b.v. natte ruimten



Voetensteun t.b.v. natte ruimten: stabiele pijpconstructie. Breedte 500mm, diepte 300mm. Neigverstelling van de antislip voetenplaat 2°-20°; gelagerd.

Verstel-
hoogte
120-410 mm

Modelvoorbeeld:
WS 145050 (voetsteun)



Stahulp t.b.v. natte ruimten
Hoogteverstelling: 550 mm - 780 mm
of **WS 144211 GF met gasveer**

Hoogteverstelling:
520 mm - 770 mm

Modelvoorbeeld:
WS 144211
met PU-zitschelp
Zitschelp:
390 mm breed
350 mm diep



Chemie, Laboratoria,
Stofvrije ruimten,
natte ruimten

Draaistoelen van RVS (gasveer hoogverstelling)

Bestelnr./ Kenmerk
WS 1410 GF
Vlak voetkruis met glijdoppen

Bestelnr./ Kenmerk
WS 1411 GF
Vlak voetkruis met glijdoppen³⁾

Bestelnr./ Kenmerk
WS -14/08
Opstaphulp t.b.v. WS 1411 GF

Zithoogte 480-660 mm	560-820 mm	

Bij toepassing in natte ruimten slechts een beperkte garantie. Elke 2 jaar dient de gasveer vervangen te worden.

Op aanvraag zijn er ook draaikrukken voor natte ruimten leverbaar!
Bel voor meer informatie!



PU = integraalschuim Printkleur kan afwijken van de werkelijkheid

RAL 9002 grijswit

RAL 5023 fjordenblauw

RAL 6026 opalgroen

RAL3027 frambozenrood

RAL 5002 ultramarine

Kleuren volgens PU kleurkaart. Op aanvraag ook andere kleurkaarten leverbaar.



Draaikruk:
390mm breed
350mm diep

Modelvoorbeeld:
WS 4220
Kleur: (RAL5002)
ultramarine blauw



Draaikruk:
390mm breed
350mm diep

Modelvoorbeeld:
WS 4220
met voetbediening
Kleur: (RAL6026) opalgroen

ERGO draaikruk met zitneiging

- Op aanvraag ook statisch geleidende uitvoering leverbaar

Bestelnr./ Kenmerk
WS 4210 Vlak voetkruis met glijdoppen
WS 4210 T Voetplaat ¹⁾
WS 4210 TPU Voetplaat met antisliprand ¹⁾²⁾
WS 4220 Voetkruis met wielen

Zithoogte 420-580 mm	Ø 430 mm 430-590 mm	Ø 430 mm 430-590 mm	430-590 mm

Ergonomische stoel uit PU-schuim klimaatcomfort
Kleur: zwart (andere kleuren leverbaar volgens PU-kleurkaart).
Zitneiging: 2°-15° naar voren.
Hoogteverstelling d.m.v. veiligheidsgasveer.

Draaikruk met houten, stoffen, kunstleder of PU-schuim zitvlak

- Op aanvraag ook statisch geleidende uitvoering leverbaar

Bestelnr./ Kenmerk
WS 3010 Vlak voetkruis met glijdoppen
WS 3010 T Voetplaat ¹⁾
WS 3010 TPU Voetplaat met antisliprand ¹⁾²⁾
WS 3020 Voetkruis met wielen

Zithoogte 410-600 mm	Ø 430 mm 420-610 mm	Ø 430 mm 420-610 mm	420-610 mm

Houten

Zitvlakken uit beukenhout, 8-laags verlijmt, kleurloos gelakt. Hoogteverstelling d.m.v. veiligheidsgasveer voor elke gewenste zithoogte.

Optie
zwart gelakt
of zwart gebeist
Op aanvraag



Modelvoorbeeld:
WS 3010
Zitvlak:
Ø 350mm



Modelvoorbeeld:
WS 3120
Kleur: wit
Zitvlak:
Ø 350mm

Bestelnr./ Kenmerk
WS 3120 Draaikruk met rugbeugel

Ø 350 mm 450-640 mm

Draaikruk met gepolijst voetkruis met wielen, 29-laags verlijmt, wit gelakt (andere kleuren volgens de RAL kleurkaart).
Ø350mm, met verchroomde rugbeugel en buitenbuis.
Hoogteverstelling 450-640mm

¹⁾ Voetplaatkleur: loofgroen, RAL 6002, op aanvraag ook in zwart leverbaar

²⁾ TPU: rubberen antisliprand tegen uitglijden en dient ook als geluiddemping op gladde oppervlakten

Alle voetkruizen van de op deze dubbel-pagina afgebeelde draaikrukken zijn op aanvraag ook leverbaar in gepolijste uitvoering. (best.-nr. -076)



Modelvoorbeeld:
WS 3310 KL
Kleur: lila (nr. 110)
Zitvlak :
Ø 360mm



Modelvoorbeeld :
WS 3310
Kleur : marmer
(Nr. 2223)
Zitvlak :
Ø 360mm



Modelvoorbeeld :
Montagekruk met draagkoord
WS 3010 PU met kunststof voetplaat
Kleur: zwart



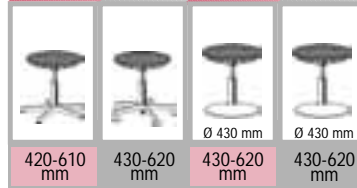
Modelvoorbeeld:
WS 4022 lage draaikruk
Zitvlak:
350mm hoog
310mm diep

Draaikruk WS 3020 PU met Schaalvoet

PU-schuim, kleur: zwart, afneembare kunststof schaal met vakverdeling t.b.v. het ordenen van gereedschap. Hoogteverstelling d.m.v. veiligheids gasveer op elke gewenste hoogte instelbaar.
- Zitvlak naar keuze: Ø 300/360 mm
- Hoogte verstelbereik naar keuze:
340 - 385 mm (met gasveer -077.20)
390 - 480 mm (met gasveer -073.20)
440 - 520 mm (met gasveer -073.10)



Bestelnr./ Kenmerk
WS 3310 KL Vlak voetkruis met glijdoppen
WS 3320 KL Vlak voetkruis met wielen
WS 3310 T KL Voetplaat¹⁾
WS 3310 TPU KL Voetplaat met antisliprand^{1) 2)}

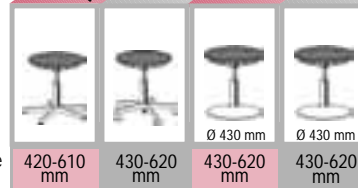


Zithoogte 420-610 mm 430-620 mm 430-620 mm 430-620 mm

Kunstlederen bekleding

Draaikruk bekleed met zwart kunstleder (KL) of extra sterke stof (zie hieronder) in de kleur antraciet (andere stofkleuren volgens onze stof kleurkaart). Hoogteverstelling d.m.v. veiligheids-gasveer op elke gewenste hoogte in te stellen.

Bestelnr./ Kenmerk
WS 3310 Vlak voetkruis met glijdoppen
WS 3320 Vlak voetkruis met wielen
WS 3310 T Voetplaat¹⁾
WS 3310 TPU Voetplaat met antisliprand^{1) 2)}



Zithoogte 420-610 mm 430-620 mm 430-620 mm 430-620 mm

Stoffen bekleding

Bestelnr./ Kenmerk
WS 3010 PU m. Teller
Draaikruk met draagkoord



Zithoogte

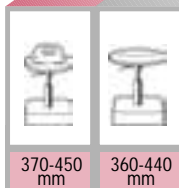
390-470 mm

met gasveer -073.20
andere zithoogten op aanvraag.

WS 3010 PU met kunststof voetplaat.
Extreem lichtgewicht draaikruk (4,8kg), met PU-schuim zitvlak.

Kleur: zwart, met praktisch draagkoord. Hoogteverstelling d.m.v. veiligheidsgasveer op elke gewenste hoogte in te stellen. Zitvlak naar keuze Ø 300/ 360mm.

Bestelnr./ Kenmerk
WS 4022 Zitvlak uit PU-schuim
WS 3022 Zitvlak van hout



Zithoogte

370-450 mm

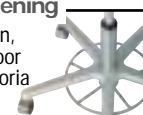
360-440 mm

WS 3022 of WS 4022, ideaal voor lage werkplekken

Oplopend hoog omrand metalen frame voor het neerleggen van bijv. gereedschap voorzien van een rubberen mat. Houten zitvlak uit beukenhout (Ø350mm), 8-laags verlijmt, kleurloos gelakt of zitvlak uit PU-schuim, met klimaatcomfort en geïntegreerd handvat.

Voetkruis met wielen met voetbediening

Hoogteverstelling alsmede nauwkeurig werken, gaan al zittend uitstekend samen. Geschikt voor alle stoelen met wielen, speciaal voor laboratoria en medische industrie.



Wij bieden speciale oplossingen voor verschillende branches. Ook individuele oplossingen zoals bijv.;

- individuele zithoogte en zitdiepte
- speciale stoffering
- andere kleuren
- met kunststof voetkruis
- hydraulische zithoogteverstelling
- speciale wielen

Speciale oplossingen



Modelvoorbeeld:
WS 1220 E met documentenbox
Kleur: zwart

WS ... met documentenbox, kleur: zwart

Afneembare documentenschaal (met vakverdeling) van zwart kunststof. Plateau met armhouder, zwenkbaar. Als aanvulling op alle Werksitz stoelen leverbaar t.b.v. het ordenen van documenten, instrumenten of gereedschappen.

Pauzestoel

Ideaal voor zakelijke rustruimten in de productieruimte of werkplaats. Zitvlak uit PU-schuim met klimaatcomfort, kleur: zwart, opklapbaar, ter bevestiging aan de wand.



WS ... met handrem t.b.v. voetkruis met wielen

Best.nr. -078 H, met hendel voor handbediening, goed tijdens het zitten te bedienen.

Best.nr. -078 F, met voetbediening, eenvoudig tijdens het zitten te bedienen.

Modelvoorbeeld:
WS 1220 E met handrem t.b.v. voetkruis met wielen -078F

Werkstoelen voor kleine personen



Rugleuning:
410mm breed
250mm hoog
60mm in hoogte
verstelbaar

Zitvlak:
430mm breed
350mm diep

Zithoogte

Modelvoorbeeld:
WS 1387, kleur: fjordgroen (Nr. 2213)

Bestelnr. / Kenmerk
WS 1387
Vlak voetkruis met wielen
WS 1387 KL
Vlak voetkruis met wielen

300-380 mm	300-380 mm
stoffen bekleding	kunstlederen bekleding

Speciaal voor kleine personen
Draaistoelen met verkort zitvlak en verkorte rugleuning, bekleed met extra sterke stof of kunstleder. Hoogteverstelling d.m.v. veiligheidsgasveer.



Rugleuning:
480mm breed
400mm hoog

Zitvlak:
600 mm breed
550 mm diep

Modelvoorbeeld:
WS 1389
met armleuningen -011H
Kleur: azur (nr. 2212)

Werkstoelen voor zware personen

Bestelnr. / Kenmerk
WS 1389
Vlak voetkruis met glijdoppen
WS 1389 KL
Vlak voetkruis met glijdoppen
-011 H
Armleuningen
-012
Armleuningen
-0711
Draaivergrendeling

530-680 mm	530-680 mm	in hoogte verstelbaar	in hoogte verstelbaar	
stoffen bekleding	kunstlederen bekleding			

Speciaal voor zware personen (tot 250kg)
Draaibare werkstoel met versterkte zitdrager en verchroomde buitenbuis, met dieptevering en verlengde rugstang -013.1. Hoogteverstelling d.m.v. veiligheidsgasveer

ERGONOMISCHE OPLOSSINGEN

Voor op de werkplek voor mensen met een handicap



Rugleuninghoogte:
360mm

Zitvlak:
490mm breed
430mm diep

Modelvoorbeeld:
Arthrodesenstoel WS 1399.20
incl. ergo rugleuning -014/13.2
Kleur: lichtblauw (nr. 2412)

Speciaal voor personen met een beenamputatie

Draaibare werkstoel met klapbare voorzijde van het zitvlak, standaard bekleed met extra sterke stof in de kleur antraciet of met zwart kunstleder (andere kleuren volgens stof- of kunstleder kleurkaart).
Hoogteverstelling d.m.v. veiligheidsgasveer.

Arthrodesenstoel

Bestelnr./ Kenmerk
WS 1399.10
Vlak voetkruis met glijdoppen



Zithoogte
435-615 mm

Bestelnr./ Kenmerk
WS 1399.20
Vlak voetkruis met wielen



Zithoogte
450-630 mm

incl. ergo rugleuning
-014/13.2 en verlengde en gekromde rugstang -013.2, stoffen bekleding

WERKSITZ werkstoelen worden voor een deel in sociale werkplaatsen vervaardigd. Ze voldoen aan de hoogte eisen.

Bestelnr./ Kenmerk
WS 1399.10 KL
Vlak voetkruis met glijdoppen



Zithoogte
435-615 mm

Bestelnr./ Kenmerk
WS 1399.20 KL
Vlak voetkruis met wielen



Zithoogte
450-630 mm

zoals boven, maar dan bekleed met kunstleder

Opties:

bijv.

- armleuningen -012
- veiligheidsgordel -072.1
- gepolijst voetkruis -076
- XL-uitvoering met een extra hoge rugleuning
- hydraulische zithoogteverstelling

Informeer ernaar!



Hoofdsteen

Ergo rugleuning:
360mm hoog

Zitvlak:
490mm breed
415mm diep

Modelvoorbeeld:
Stoel voor epileptici WS 1388.11 KL
Kleur: zwart (nr. 107)

Stoel voor epileptici

Bestelnr./ Kenmerk
WS 1388.11 KL
Vlak voetkruis met glijdoppen



Zithoogte

630-880 mm

Stoel voor epileptici WS 1388.11 KL:

- Zitvlak en rugleuning uit kunstleder, kleur: zwart, (andere kleuren volgens kunstleder kleurkaart)
- Ergo rugleuning -014/13.2 KL met verlengde rugstang -013.1
- Hoofdsteen
- 4-punts veiligheidsgordel
- Veiligheidsarmleuningen -011 en draaivergrendeling -0711
- Hoogteverstelling d.m.v. veiligheidsgasveer
- Asymetrisch voetkruis met voetring en antislip voetplaat -051, standenloos verstelbaar



Speciale oplossingen,
revalidatie/gehandicapten



Modelvoorbeeld:
WS 1211
 met ergo rugleuning -014/12.2,
 voetring -05 en gepolijst voetkruis
 -076
 Kleur: zwart



Modelvoorbeeld:
WS 1211 G
 met opstaphulp -08
 en draaivergrendeling -09
 Kleur: zwart

Voetringen t.b.v. voetkruizen en voetplaten

Bestelnr. / Kenmerk
-05
 Voetring, verchroomt



Voetring met
 klemring en
 plastic klembus
 Ø540mm

Standenloos
 aan de bui-
 tenbuis
 verstelbaar

Bestelnr. / Kenmerk
-05 K
 Voetring, verchroomt



Voetring met
 klemring en
 plastic klembus
 Ø440mm

Standenloos
 aan de bui-
 tenbuis
 verstelbaar

Opstaphulpen t.b.v. voetkruizen en voetplaten

Bestelnr. / Kenmerk
-06
 Voetensteun voor hoge stoelen



In hoek verstelbaar tot 23°.
 Uitgevoerd met antislip voet-
 plaat. De opstaphulp volgt
 de draai beweging en hoogte-
 verstelling van de stoel.

Bereik
 hoogte-
 verstel-
 ling

60
 mm



Modelvoorbeeld:
WS 1011 XL
 voetensteun -06 en
 gepolijst voetkruis -076

Bestelnr. / Kenmerk
-08
 Opstaphulp, antislip



Opstaphulp in antislip uitvoering.
 Te monteren van 390 tot 430mm
 vanaf bovenkant zitvlak. Eenvoudige
 montage achteraf. De opstaphulp
 volgt de draai beweging en hoogte-
 verstelling van de stoel.

390/430 mm
 vanaf zitvlak

Bestelnr. / Kenmerk
-04
 Opstaphulp voor hoge stoelen



De opstaphulp volgt
 de draai beweging en
 hoogteverstelling van
 de stoel. Eenvoudige
 montage achteraf (voor-
 beeld zie pagina 6)

Bereik
 hoogte-
 verstel-
 ling

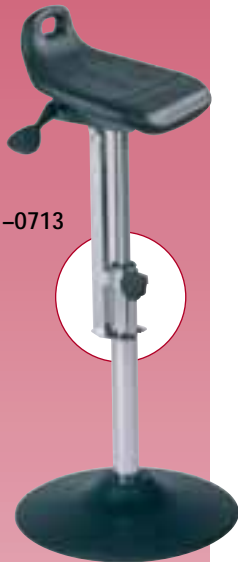
60
 mm

Ook geschikt voor klokkengestel.





Modelvoorbeeld:
WS 1010 met
draaivergrendeling -0710



Modelvoorbeeld:
WS 4011 TPU met
draaivergrendeling -0713
Voetplaatkleur: zwart



Modelvoorbeeld:
WS 1211 G
met opstaphulp -08
en draaivergrendeling -09
Kleur: zwart

Draaivergrendelingen t.b.v. voetkruizen en voetplaten

Alleen montage af fabriek.

Bestelnr / Kenmerk
-07 A
Draaivergrendeling



Draaivergrendeling met hengel en buitenbuis.

Bestelnr / Kenmerk
-0710
Draaivergrendeling



Draaivergrendeling voor stoelen zoals 1010, 1210, 1310 en 1610.

Bestelnr / Kenmerk
-0711
Draaivergrendeling



Draaivergrendeling voor stoelen zoals 1011, 1211, 1311 en 1611. Met voerting te combineren.

Alleen montage af fabriek.

Bestelnr / Kenmerk
-0713
Draaivergrendeling



Draaivergrendeling voor stahulpen. Montage achteraf niet mogelijk.

Bestelnr / Kenmerk
-0712
Draaivergrendeling



Draaivergrendeling voor hoge stoelen. Alleen in combinatie met opstaphulp -08 mogelijk.

Bestelnr / Kenmerk
-07
Draaivergrendeling



Draaivergrendeling voor hoge stoelen. Alleen voor opstaphulpen -04 of -06. Zithoogteverstelling blijft functioneren.

Draaivergrendelingen voor klokkengestel

Bestelnr / Kenmerk
-09
Draaivergrendeling



In elke zithoogte draaibaar. De zithoogteverstelling blijft volledig functioneren.

Eenvoudige montage achteraf mogelijk.



WS 1620 MOS KL (see p.13)

Bijzondere opties

- armleuningen met bijzonderheden bijv. wegklapbaar, verbreed etc.

Bel voor meer info!

Armleuningen (per paar)



Modelvoorbeeld:
WS 1320 KL
met voetbediening
met armleuningen -010 H
Kleur: ultramarine blauw



XL-armleuningen:
440mm hoog

Modelvoorbeeld:
WS 1320 XL
met armleuningen -011
Kleur: lichtgrijs (nr. 2230)

Bestelnr / Kenmerk	-010 Veiligheidsarmleuningen	-010 CH Veiligheidsarmleuningen	-010 houten bovenlaag Veiligheidsarmleuningen	-010 CH houten bovenlaag Veiligheidsarmleuningen
	met boven-deel van PU-schuim	met boven-deel van PU-schuim		
	verpulvert niet	verchromd	verpulvert niet	verchromd

-010 is tegen meer-prijs in kleur leverbaar afgestemd op de stoelkleur. Standaardkleur: zwart



pagina 7
-010 CH



pagina 8
-010 CH
houten
bovenlaag



pagina 10
-011 D

-010 H Veiligheidsarmleuningen	
	<p>-010 H veiligheidsarmleuningen uit gehard kunststof, in hoogte verstelbaar tot 100 mm en met 28° zwenkbereik van de bovendelen, in breedte verstelbaar (in 3 posities).</p>
gehard kunststof	

Bestelnr / Kenmerk	-011 Veiligheidsringarmleuningen	-011 D Veiligheidsringarmleuningen	-011 H Veiligheidsarmleuningen
	gehard kunststof	modern design	in hoogte verstelbaar tot 70mm
	gehard kunststof	gehard kunststof	gehard kunststof



pagina 11
-011 H



pagina 19
-011

Bestelnr / Kenmerk	-012 Veiligheidsarmleuningen	-012 CH Veiligheidsarmleuningen	-012 houten bovenlaag Veiligheidsarmleuningen	-012 CH houten bovenlaag Veiligheidsarmleuningen
	met boven-deel van PU-schuim	met boven-deel van PU-schuim		
	verpulvert niet	verchromd	verpulvert niet	verchromd

-012 is tegen meerprijs in kleur leverbaar afgestemd op de stoelkleur. Standaardkleur: zwart



-012

In hoogte verstelbaar tot 70mm
In breedte verstelbaar tot 70mm



Modelvoorbeeld:
WS 5050
voetsteun



Modelvoorbeeld:
WS 5050 F
voetsteun met
voetbediening



Modelvoorbeeld:
Ergo rugleuning –014/13.2
met geïntegreerde lendesteun
Kleur: jeans blue (2312)



Modelvoorbeeld:
Ergonomisch zitkussen

Voetsteunen

• Voetsteunen voor stofvrije ruimten (p. 14) voor natte ruimten (p. 15)

Bestel-/ Kenmerk	Voetsteun, verpulvert niet	Bestel-/ Kenmerk	Voetsteun, verpulvert niet	Bestel-/ Kenmerk	Voetsteun, verpulvert niet
WS 5035	Stabiele zwarte buisconstructie, antislip voetplaat van hout, breedte: 350mm, diepte: 300mm, neigingsverstelling: 0°-20° gelagerd, geschikt voor voetbediening	WS 5050	Zoals WS 5035, maar met andere voetplaat breedte: 500mm, diepte: 300mm	WS 5050 F	Zoals WS 5050, maar voorzien van voetbediening, hoogteverstelling d.m.v. gasveer, eenvoudig tijdens het zitten te bedienen.
Bereik hoogteverstelling, standenloos	120-250 mm		120-410 mm		170-310 mm

Ergo-rugleuning met lendesteun

Door middel van een handpompje kan de geïntegreerde lendesteun naar wens opgepompt worden.

Speciale opties

Veiligheidsgordel –072.1

(alleen in combinatie met arMLEUNINGEN –010 of –012)

4-punts veiligheidsgordel –072.2

(alleen in combinatie met arMLEUNINGEN –011)

Hoofdsteun

zwart kunstleder (andere kleuren volgens kunstleder kleurkaart) of met stof bekleed (kleuren volgens stofkleurkaart)

Ergonomisch zitkussen

van extra sterke zwarte stof, wasbaar

Rugstang

-013.1 verlengde rugstang 80mm, standenloos verstelbaar tot 90mm

-013.2 verlengde rugstang, naar keuze voor- of achterwaarts

Gasveer

-073 voor houten stoelen, hoogteverstelling van 340-460mm

voor PU- en stoffen stoelen, hoogteverstelling 350-470mm

-074.10 voor houten stoelen, hoogteverstelling van 520-780mm

voor PU- en stoffen stoelen, hoogteverstelling van 530-790mm

-074.11 zoals –074.10, echter alleen voor hoge stoelen WS ..11

Vraag naar onze speciale tussengasveren voor individuele hoogteverstelling

Voetkruizen

-075.1 voetkruis,, zwart (andere kleuren op aanvraag)

-076 gepolijst voetkruis

-051 asymmetrisch voetkruis met stalen glijdoppen en antislip voetplaat (p.19)

Voetplaten

-T430 CH voetplaat, verchroomd, Ø 430mm

-T560 CH voetplaat, verchroomd, Ø 560mm

- SU vrijrijdbaar speciaal onderstel op wielen t.b.v. Werksitz stoelen

- Onderstel met pomp-mechaniek

Vraag voor **14 dagen**
gratis een proefstoel aan



Bevoegd ergonomisch advies voor de werkplek

- Speciale branchegerichte oplossingen, bijv. stofvrije ruimten, natte ruimten en cleanrooms
- Werkopdrachten op verschillende werkhoogten
- Zwaardere belasting van draaistoelen door de inzet in ploegendiensten
- Specifieke industriële arbeids- en omgevingsinvloeden (bijv. oliën, vetten, boorwater, elektrostatische velden).
- Bijzonderheden van stoelen voor de productieruimten.

Uitstekende after-sales service

- 10 jaar garantie voor mogelijkheid tot aanschaf van nabestelling van losse onderdelen
- Door gebruik te maken van de WERKSITZ inspectie service, wordt de garantietermijn van 5 jaar na iedere inspectie met 2 jaar verlengd.

WERKSITZ werkstoelen voldoen aan de strenge eisen van de Duitse DIN Norm 68 877.

WERKSITZ werkstoelen zijn LGA-getest en dragen het GS-merk voor gecontroleerde veiligheid.

WERKSITZ werkstoelen voldoen aan de wettelijke bepalingen van het Duitse Overheidsbesluit §25 en de EU-richtlijnen voor werkplekken.

WERKSITZ werkstoelen worden niet alleen aan sociale werkplaatsen verkocht, maar worden daar ook deels geassembleerd. Deze werkplaatsen voldoen aan de hoge eisen, die wij aan onze producten stellen.


WERKSITZ

EBLO SEATING B. V.

Chauffeurs- en industriestoelen

Industrieweg 20-22

29 21 LB Krimpen aan den IJssel

Tel: 01 80-51 28 66 • Fax: 01 80-51 97 82

info@eblo.nl • www.stoelen.nl

Uw dealer voor WERKSITZ producten