

Ergonomisch staan en gaan

Motiveert en bespaart geld



WERK  **STEP**
matten voor de staande werkplek
Eén stuk levenskwaliteit

Gezond en zeker staan

Ergonomisch • Elastisch • Isolerend • Schokabsorberend •

Competitie in Ergonomie

Al meer dan 20 jaar is Werksitz GmbH de specialist voor ergonomische werkplekken. Of het nu om zittende- of staande werkplekken gaat, Werksitz heeft altijd individuele producten met een maximum aan comfort en functionaliteit te bieden. De superieure kwaliteit wordt weergegeven door de ISO 9001 certificering en de garantie van 5 jaar.

Voorkomende gezondheidsklachten met de WERKSTEP stamatten

Lang staan op een harde bodem leidt tot:

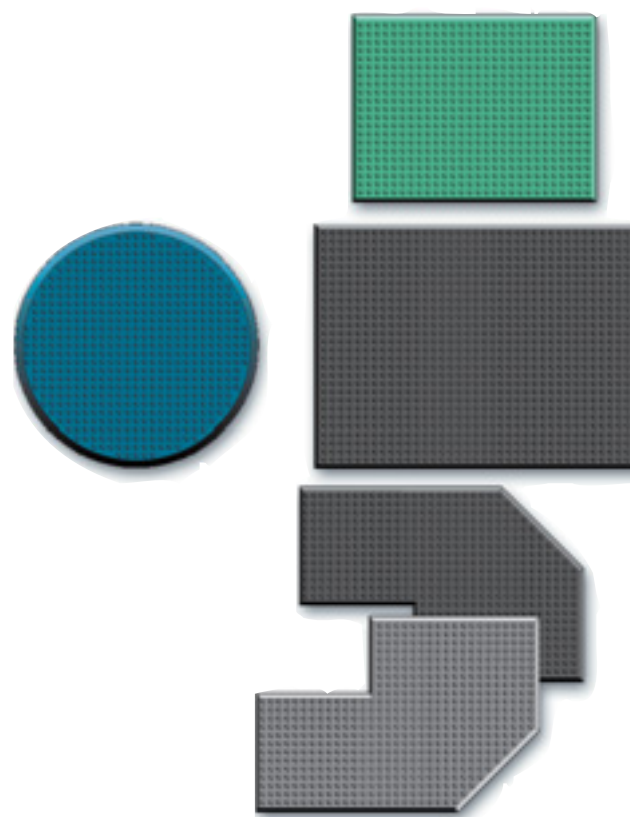
- Rugklachten
- Vermoeide voeten
- Gewrichtsklachten
- Problemen met de bloedsomloop
- Spataderen

Dit betekent voor het bedrijf:

- Veel ziekteverzuim
- Hogere ongevalgevaaren
- Minder productiviteit van de werknemer
- Conclusie: meer ziekteverzuim en minder productiviteit

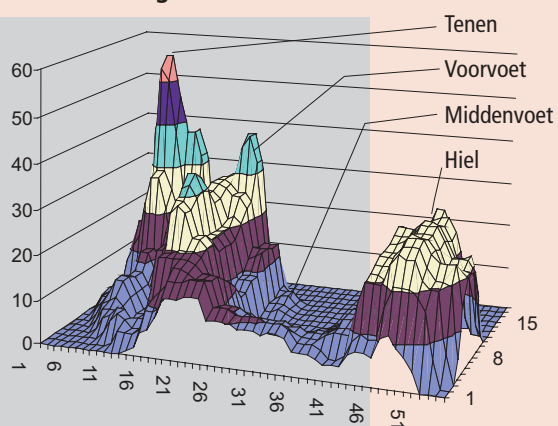
Elastische WERKSTEP stamatten verminderen de druk van de harde ondergrond, voorkomen bovengenoemde klachten, en zijn zowel kou-isolerend als schokabsorberend. Het ergonomisch instituut in München – Dr. Heidinger, Dr. Jaspert & Dr. Hocke GmbH komen tot de volgende conclusie:

“De WERKSTEP stamat heeft bewezen dat de belasting op de gewrichten en botten sterk afneemt bij gebruik van de mat t.o.v. dezelfde werkzaamheden op een harde vloer!”



Wetenschappelijke tests weerleggen de werkzaamheid

Maximale drukweergave op een **harde** ondergrond



14 dagen gratis uitproberen

Zeker • Antislip • Individueel • Schoon oppervlak • Robuust • Lange levensduur

Individueelheid

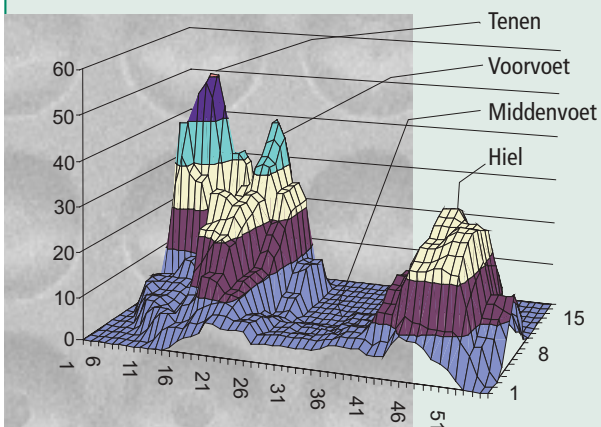
Elke WERKSTEP mat wordt speciaal naar uw wens, op maat gemaakt.

- Individuele maatvoering d.m.v. snijden en scheurvast aan elkaar lassen.
- Exacte maatvoering in elke gewenste vorm
- Kleur en materiaal naar keuze

Alle matten en kleuren mogelijk!

van de WERKSTEP stamat

Maximale drukweergave op een WERKSTEP mat



WERKSTEP matten voor staande werkplekken

PU-Matten

De klassieker voor droge ruimten

Uitvoering
Standaard
Antistatisch
Brandremmend
Antislip
Duofit
CFK-vrij

S.4-5

Flexifit

Systeem matten

Standaard
Antistatisch
Brandremmend
CFK-vrij

S.5

Hydrofit (Nitril)

Ideaal voor natte ruimten met hoge hygiënische eisen

Standaard
Antistatisch
Brandremmend

S.6

Draaifit

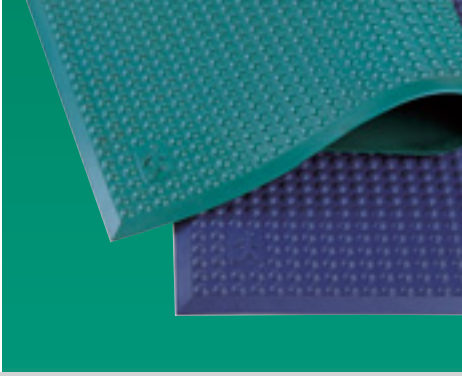
Voor werkplekken met veel draaibewegingen

Standaard
Antistatisch
Brandremmend
Antislip
CFK-vrij

S.7

Wij adviseren u graag bij de keus van uw WERKSTEP mat.

5 jaar garantie



PU-Matten

De Klassieker voor droge ruimten



5 jaar garantie

1. Materiaal

- 2-componenten polyurethaan
- CFK- en siliconenvrij
- Milieuvriendelijk, eenvoudig te reinigen en herbruikbaar

2. Algemene beschrijving

- De WERKSTEP stamat is een ergonomische bodembekleding voor staande werkplekken

3. Eigenschappen/ Voordelen

- Verbetert het stacomfort
- Isolerend
- Antislip
- Schokabsorberend
- Eenvoudige reiniging

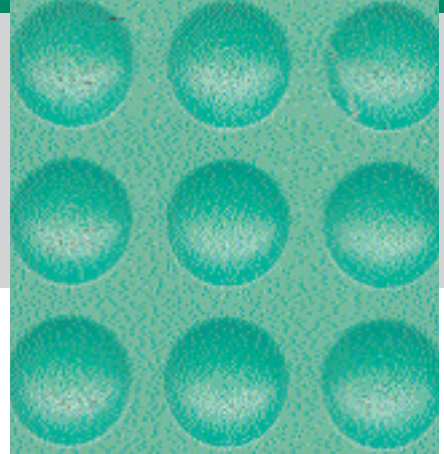
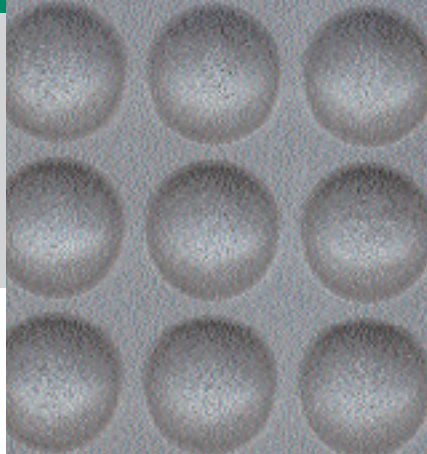
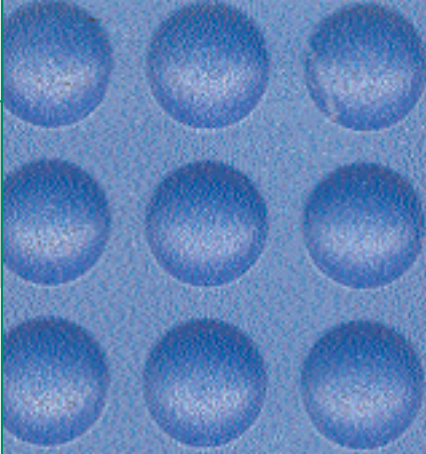
4. Toepassingsmogelijkheden (voorbeeld)

Ergonomische bodembekleding voor staande werkplekken, warmte- of kou-isolerend. In fabrieken, kantoren, laboratoria, eenvoudige restaurants, restaurantkeukens, stations, groot- en kleinhandel, stofvrije ruimten, bloemisterij etc.

5. Maten/ Gewicht

De standaard maat van de WERKSTEP mat is 60 x 90 cm vermeerderd met 2cm voor de afgeschuinde zijanten, met een gewicht van 3,5 kg. Al naar gelang gewenst kunnen meerdere standaard matten met een speciale lijm tot gewenst formaat gemaakt worden.

14 dagen gratis uitproberen



Uitvoeringen *

- **Standaard**

- **Antistatisch**

- Ter geleiding van statische elektriciteit (b.v. in de elektrotechniek of verfindustrie)
- Event. naar wens met geleidekabel uit te voeren

- **Brandremmend volgens DIN 4102, B1**

- **Antislip**

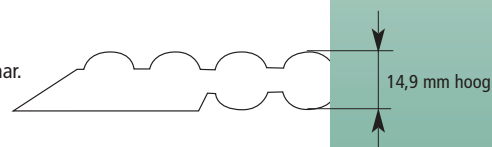
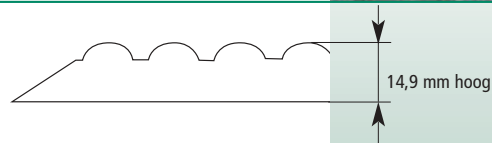
- Onderkant van de mat is voorzien van een antislip laag

- **Duofit**

- Standaard maat 60 x 90 cm vermeerderd met 2cm afgeschuinde kanten, alleen in deze maat of een veelvoud leverbaar.
- Sterk verbeterd sta-comfort d.m.v. noppen aan beide zijden van de mat
 - Verbeterde schokabsorberende eigenschap

- **Beschermd tegen chemicaliën**

- Antibacteriële werking



Middenmat

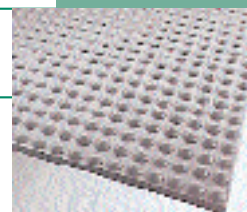
Kantstuk

Flexifit

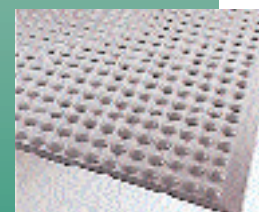
De systeemmat

Set verschillende losse elementen van 420 x 420mm (exclusief rand)

- Door een eenvoudig handzaam combinatiesysteem kunnen losse elementen tot een grotere eenheid aan elkaar gekoppeld worden
- Grote flexibiliteit m.b.t. het verplaatsen van de matten, d.m.v. de losse elementen
- Ook leverbaar in antistatische, waterbestendige of brandremmende uitvoering
- 2-Componenten polyurethaan, CFK- en siliconenvrij
- Milieuvriendelijk, eenvoudig afbreekbaar en recyclebaar



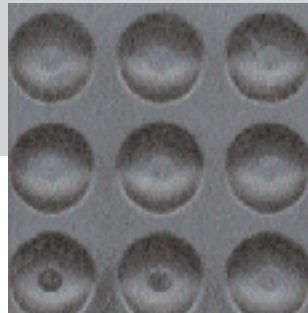
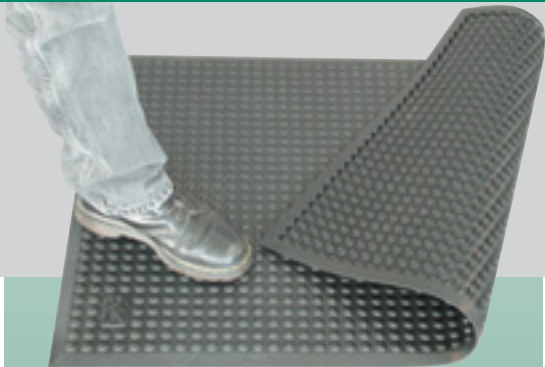
Hoekstuk



Verbindingsstuk



Hydrofit



Bovenkant



Onderkant

Voor werkplekken met veel vocht, olie en bijv. metaalkrullen

Standaard maat 60 x 90cm, vermeerderd met 2 cm voor de afgeschuinde kanten, alleen in deze maat of een meervoud hiervan leverbaar

- Neemt geen vocht op
- Ideaal voor natte ruimten en in ruimten met hoge hygiënische eisen (bijv. levensmiddelenindustrie)
- Speciaal geschikt voor de metaalindustrie (hete metaalkrullen) of lasruimten (lassplinters)
- Resistent tegen de in de industrie gebruikte Zuren, Oliën
- Materiaal: nitrilgummi
- Kleur: zwart
- Reinigingsvriendelijk, kan ook met stoomreiniger schoongemaakt worden

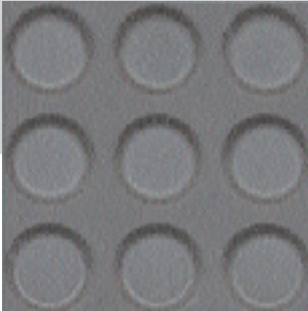


5 jaar garantie

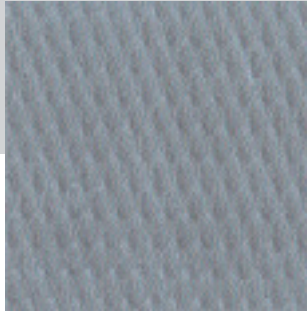


14 dagen gratis uitproberen

Draaifit



Bovenkant

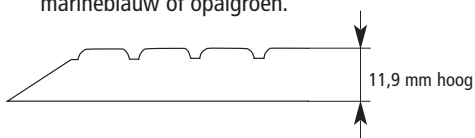


Onderkant

Voor werkplekken met veel draaibewegingen

Standaard maat 60 x 90 cm, vermeerderd met 2 cm voor afgeschuinde kanten

- Biedt dezelfde ergonomische voordelen als de standaard WERKSTEP mat
- Bijzonder geschikt voor lopend en staand werk met veel draaibewegingen
- Met afgevlakte noppenprofiel aan de bovenkant van de mat ter ontlasting van spieren en pezen
- CFK- en siliconenvrij polyurethaan
- Standaard uitvoering in polyester (zeer geschikt voor droge ruimten)
- Op aanvraag ook in brandremmende uitvoering (DIN 4102, B1) of waterbestendige polyurethaan-uitvoering leverbaar.
- Antistatische polyester uitvoering
- Kleur: lichtgrijs; op aanvraag ook leverbaar in marineblauw of opalgroen.





WERKSITZ- Stoelen

Overzicht gezond zitten



Selectie

Ergonomisch zitten, revalidatie, kliniek en laboratoria



Econoline

Gezond zitten op de werkplek



EBLO Handelsmaatschappij B.V.

Industrieweg 20-22

2921 LB Krimpen aan den IJssel

Tel. +31 (0) 180 - 51 28 66

Fax +31 (0) 180 - 51 97 82

info@eblo.de

WERKSTEP-Matten gekeurd en duizend maal bewezen

- Lichamelijke en chemische tests in het Materiaal Test Instituut in Baden-Württemberg
- Ergonomische onderzoeken afgenomen door het Ergonomisch Instituut in München
- Dagelijkse toepassing in de praktijk in verschillende branches zoals bijv. bij;

- Xerox
- Volkswagen
- Audi
- BMW
- AEG

Uw dealer voor WERKSTEP producten